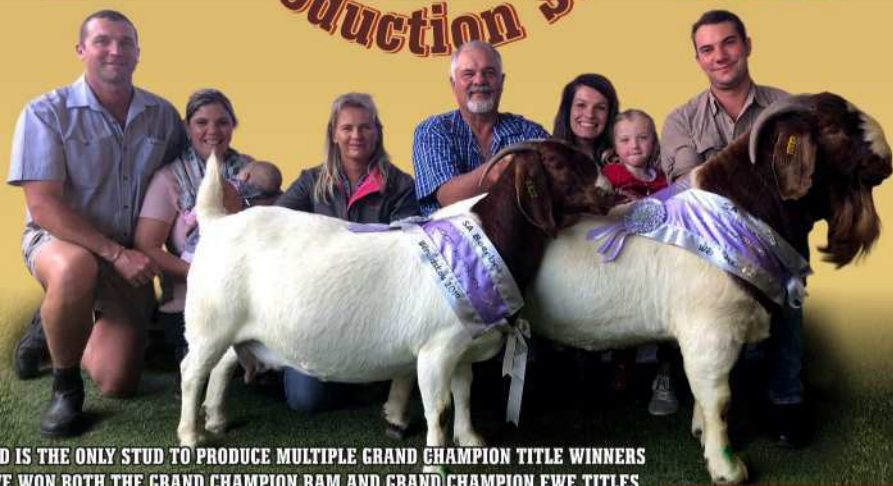


LIVE STREAMING ONLINE AUCTION | FLOOR BIDDING

LUKAS BURGER



22nd Production Sale 2020



THIS STUD IS THE ONLY STUD TO PRODUCE MULTIPLE GRAND CHAMPION TITLE WINNERS AND HAVE WON BOTH THE GRAND CHAMPION RAM AND GRAND CHAMPION EWES TITLES TWICE AT THE WORLD CHAMPIONSHIP SHOWS. IN 2015 AND AGAIN IN 2019.

16 SEPTEMBER 2020, AT 11:00
GWKAUCTIONEERING PENS, KIMBERLEY

40 BOER GOAT RAMS
60 BOER GOAT EWES
3 VAN ROOY RAMS



INDEPENDENT ONLINE AUCTION SERVICES

SILENT & LIVE WEBCAST AUCTIONS



cdp@cdpauctioneers.co.za



www.cdpauctioneers.co.za



Corné du Plessis: +27 (0)76 101 9996
HA du Plessis: +27 (0)79 286 3301
Marlise: +27 (0)65 716 4689

HOE OM VIR AANLYN VEILINGS TE REGISTREER / HOW TO REGISTER FOR ONLINE AUCTIONS - <https://youtu.be/CinPQ0vucB4>

REGISTRASIE / REGISTRATION - <https://bid.onlineauctions.africa/m/view-auctions/info/id/417>

KATALOGUS / CATALOGUE - <https://bid.onlineauctions.africa/m/view-auctions/catalog/id/417>

Vir meer inligting besoek André Kock & Son Livestock Auctioneer/Estate Agent Facebook Blad.

- LUKAS BURGER : 082 856 1458**
- ABRAHAM BURGER : 082 794 7907**
- HERMIEN BURGER : 082 662 3623**
- RIEKIE DE WITT : 079 250 3869**
- IAN BROWN : 082 789 3634**
- SCHALK ERLANK : 082 558 6891**
- DEON KLOPPER (AFSLAER: 082 802 8483)**



TERMS OF SALE:
Account must be settled directly after auction was concluded by means of cash or bank guaranteed cheques. No electronic payments or down payment arrangements will be accepted. A cash handling fee will be charged on all cash transactions. FICA documentation (ID/Passport and proof of residence) must be present for transaction to be concluded.



053 927 1981/2



LUKAS BURGER
22nd Production Sale 2020

16 SEPTEMBER 2020

BUCKS 46

Stud 24

Commercial 22

DOES 59

Stud 35

Commercial 24

BUCKS

LOT	ID NO	STUD/COM
26	762-18-513 RDW	S
25	762-19-135 RDW	S
46	762-19-179 RDW	CT
6	762-19-225 AWA	S
24	762-19-241 RDW	S
23	762-19-262	CC
21	762-19-269 HB	S
20	762-19-275 AWA	S
19	762-19-288 HB	CT
31	762-19-327 AWA	CC
44	762-19-345	C
13	762-19-363 RDW	CC
43	762-19-375 RDW	C
10	762-19-376 RDW	S
39	762-19-377 RDW	C
33	762-19-380	S

LOT	ID NO	STUD/COM
38	762-19-385 RDW	CC
17	762-19-398 RDW	S
16	762-19-402 ANN	C
37	762-19-419 RDW	S
11	762-19-423 HB	CCT
9	762-19-427	S
30	762-19-428	CT
5	762-19-432	S
36	762-19-451	S
42	762-19-454	CT
7	762-19-456	S
22	762-19-463	S
28	762-19-465 RDW	S
8	762-19-468 HB	S
35	762-19-482 AWA	S
15	762-19-487 HB	CT

LOT	ID NO	STUD/COM
12	762-19-491	CC
32	762-19-524	C
34	762-19-528 AWA	C
29	762-19-535	CT
18	762-19-536	CT
14	762-19-549 AWA	S
27	762-19-560	S
41	762-19-653 RDW	CC
40	762-19-740 AWA	S
3	APES AWA	S
45	CAT AWA	CC
2	COROLLA HB	S
4	KLEIN BOOSTER RDW	S
1	SADDLE BACK	CC

DOES

LOT	ID NO	STUD/COM
43	762-10-017	S
29	762-10-066 HB	S
22	762-11-188	S
42	762-11-319	S
27	762-11-320	S
25	762-11-332	S
30	762-11-364 AWA	S
24	762-11-389 HB	CC
26	762-11-414	S
21	762-11-458 HB	S
41	762-12-096	CT
44	762-12-149 AWA	S
23	762-12-554	CC
28	762-13-286	S
45	762-16-599	S

LOT	ID NO	STUD/COM
57	762-17-407 RDW	S
11	762-17-614	S
31	762-17-657 RDW	S
5	762-18-051 RDW	S
12	762-18-308	S
17	762-18-577	S
19	762-18-631	S
47	762-18-651 RDW	CC
55	762-18-778 RDW	CT
40	762-19-028 AWA	S
51	762-19-170 RDW	CT
37	762-19-183 RDW	S
14	762-19-195	S
10	762-19-242	C
16	762-19-251 RDW	S

LOT	ID NO	STUD/COM
4	762-19-264	C
18	762-19-270 HB	CT
33	762-19-281 RDW	S
32	762-19-282 RDW	C
49	762-19-291	CC
52	762-19-301 RDW	CC
38	762-19-334 AWA	S
39	762-19-343 AWA	C
56	762-19-344 AWA	CC
46	762-19-346	C
3	762-19-362	S
34	762-19-371	CT
7	762-19-396	S
13	762-19-400	CC
2	762-19-439	C

LOT	ID NO	STUD/COM
15	762-19-455	S
50	762-19-461	CT
9	762-19-477	S
1	762-19-481	S
48	762-19-490	CC
35	762-19-511 AWA	S
20	762-19-521	S
6	762-19-522	CT
53	762-19-530	CT
36	762-19-534 HB	S
8	762-19-552	S
54	762-19-554 RDW	CC
59	762-19-621	CC
58		
60	762-19-922	S

Key		Number
S	Stud	
C	Commercial	

Key		Reason
CC	Commercial	Colour
CT	Commercial	Teats
CCT	Commercial	Colour & Teats

BUCKS

LOT 1 762-18-691 SADDLE BACK	LEX-16-414	762-12-564	1168-10-236	LOT 6 762-19-225 AWA	MUST-17-19	762-15-538	762-12-564
		762-14-190	762-11-50			762-08-140	
	762-15-160	762-12-611	762-11-591		762-10-156	ELND-09-118	
		762-10-75	TROP-10-7		762-09-380	762-07-169	
			DJL-05-5926		762-12-611	REK-11-398	
ELND-09-118	762-07-415	762-12-196	1168-08-73				
762-02-228							
LOT 2 762-19-422 COROLLA HB	FERR-18-157	LEX-16-414	762-12-564	LOT 7 762-19-456	CONV-17-449	762-15-272	762-13-209
		762-14-63	762-14-190			762-10-247	
	762-14-37	POTG-12-290	BIKE-11-489		762-13-236	762-11-304	
		762A-09-3	762-10-315		762-12-611	TROP-10-7	
			762-10-12		BREE-05-128	DJL-05-5926	
HB-99-67	762-05-25	762-01-273					
LOT 3 762-18-689 APES AWA	762-15-495	762-14-61	BIKE-11-489	LOT 8 762-19-468 HB	MIH-16-299	762-12-564	1168-10-236
		762-12-113	762-09-243			762-11-50	
	762-16-107	762-14-438	TROP-10-7		762-13-276	TROP-10-7	
		762-13-185	762-13-223		762-15-35	762-11-96	
			762-09-107		TROP-10-7	762-13-338	
AWA-09-48	762-08-419	JEEP-09-244					
LOT 4 762-18-648 KLEIN BOOSTER RDW	BOOS-17-510	DREA-16-363	762-12-564	LOT 9 762-19-427	FERR-18-157	LEX-16-414	762-12-564
		762-13-408	762-13-488			762-14-190	
	762-16-183	762-12-564	PRIN-12-179		762-14-63	BIKE-11-489	
		762-12-408	1168-10-236		762-14-450	762-09-243	
			762-11-50		SCOO-10-23	762-13-178	POTG-12-290
762-10-330	762-07-321	REK-11-398					
LOT 5 762-19-432	FERR-18-157	LEX-16-414	762-12-564	LOT 10 762-19-376 RDW	FERR-18-157	LEX-16-414	762-12-564
		762-14-63	762-14-190			762-14-190	
	762-12-194	TROP-10-7	BIKE-11-489		762-14-63	BIKE-11-489	
		762-06-7	1168-08-73		762-15-495	762-09-243	
			762-06-398		CRUS-04-50	762-14-61	
LDR-00-6	762-12-113	POTG-12-290					

BUCKS

5

Lot no	ID No	Sire	Dam	Birth Date	Birth Status	Stud/Com	Price
1	SADDLE BACK	Lexus	762-15-160	04/10/2018	2L	CC	
What a beast! With a beautiful head, excellent conformation and width from front to back. Used in stud.							
2	COROLLA HB	Ferrari	762-14-37	30/06/2019	2L	S	
Very long, beautiful buck with an excellent head. Beautiful topline with a long rump and good depth. Used in stud.							
3	APES AWA	Staal	762-16-107	04/10/2018	2L	S	
A proven stud buck. Beautiful from head to tail.							
4	KLEIN BOOSTER RDW	Booster	762-16-183	23/09/2018	1L	S	
Well used in stud. Buck with beautiful colour, width, topline, good hind quarter and well placed legs.							
5	762-19-432	Ferrari	762-12-194	01/07/2019	2L	S	
This buck has a beautiful head!							
6	762-19-225 AWA	Mustang	762-15-608	08/04/2019	2L	S	
Hard muscled buck with good width in the front and the back.							
7	762-19-456	Conveyer	762-15-85	03/07/19	2L	S	
Enormous buck with exceptional hind quarter for his length. Good head, presence, leg placement and moveability.							
8	762-19-468 HB	Made in Heaven	762-16-250	06/07/2019	2L	S	
Well balanced buck with good conformation.							
9	762-19-427	Ferrari	762-17-100	30/06/2019	1L	S	
Very big, robust and vigorous Ferrari son. Moves very freely.							
10	762-19-376 RDW	Ferrari	762-18-25	15/06/2016	2L	S	
Long, well balanced buck.							

BUCKS

Lot 11 762-19-423 HB	FERR-18-157	LEX-16-414	762-12-564 762-14-190
		762-14-63	BIKE-11-489 762-09-243
	762-14-37	POTG-12-290	762-10-315 762-10-12
		762A-09-3	BREE-05-128 HB-99-67
Lot 12 762-19-491	CONV-17-449	762-15-272	762-13-209 762-10-247
		762-13-236	762-11-304 HB-08-40
	762-14-190	762-11-591	BEER-09-323 762-07-257
		762-09-380	HART-06-396 762-04-126
Lot 13 762-19-363 RDW	FERR-18-157	LEX-16-414	762-12-564 762-14-190
		762-14-63	BIKE-11-489 762-09-243
	762-17-244	762-15-574	762-14-56 762-10-356
		762-13-488	PRIN-12-179 762-10-311
Lot 14 762-19-549 AWA	CONV-17-449	762-15-272	762-13-209 762-10-247
		762-13-236	762-11-304 HB-08-40
	762-17-118	762-15-411	762-14-56 762-09-218
		762-15-317	762-13-338 762-13-118
Lot 15 762-19-487 HB	PROT-18-307	LEX-16-414	762-12-564 762-14-190
		762-14-440	762-13-209 762-13-150
	762-18-61	762-16-313	762-12-564 762-13-18
		762-16-147	762-14-438 HB-08-152

Lot 16 762-19-402 ANN	FERR-18-157	LEX-16-414	762-12-564 762-14-190
		762-14-63	BIKE-11-489 762-09-243
	762-18-24	LEX-16-414	762-12-564 762-14-190
		762-13-60	REK-11-398 ANN-09-269
Lot 17 762-19-398 RDW	BOER-17-270	762-15-495	762-14-61 762-12-113
		762-12-541	SCOO-10-23 762-07-257
	762-14-473	762-13-303	KZ-01-365 762-11-328
		762-11-266	V8-09-117 1168-08-120
Lot 18 762-19-536	SCOL-17-498	762-15-411	762-14-56 762-09-218
		762-13-18	REK-11-398 762-05-183
	762-13-573	GRAP-12-178	SCOO-10-23 762-09-200
		762-09-469	ANDR-08-177 762-00-64
Lot 19 762-19-288 HB	FERR-18-157	LEX-16-414	762-12-564 762-14-190
		762-14-63	BIKE-11-489 762-09-243
	762-12-241	JEEP-09-244	ROKR-06-421 762-05-356
		762A-09-3	BREE-05-128 HB-99-67
Lot 20 762-19-275 AWA	META-17-623	762-15-495	762-14-61 762-12-113
		762-14-37	POTG-12-290 762A-09-3
	762-14-4	POTG-12-290	762-10-315 762-10-12
		AWA-09-48	MBKI-R-207 AWA-05-70

BUCKS

7

Lot no	ID no	Sire	Dam	Birth Date	Birth Status	Stud/Com	Price
11	762-19-423 HB	Ferrari	762-14-37	30/06/2019	2L	CCT	
Twin brother of Lot 2.							
12	762-19-491	Conveyer	762-14-190	10/07/2019	1L	CC	
This buck is Blue Blood. Conveyer on Lexus' mother.							
13	762-19-363 RDW	Ferrari	762-17-244	15/06/2019	2L	CC	
14	762-19-549 AWA	Conveyer	762-17-118	19/07/2019	2L	S	
Buck with good presence and width.							
15	762-19-487 HB	Prototype	762-18-61	09/07/2019	1L	CT	
16	762-19-402 ANN	Ferrari	762-18-24	22/06/2019	1L	C	
17	762-19-398 RDW	Boerpot	762-14-473	20/06/2019	2L	S	
Long, well balanced buck with excellent hair quality.							
18	762-19-536	Scolly	762-13-573	15/07/2019	3L	CT	
19	762-19-288 HB	Ferrari	762-12-241	19/04/2019	2L	CT	
Long, hard muscled Ferrari son that carries a lot of meat.							
20	762-19-275 AWA	Metal	762-14-4	19/04/2019	3L	S	
Metal son with an excellent head and neck. Long bodied and hard muscled. Everything you need in a top stud buck.							

BUCKS

Lot 21 762-19-269 HB	FERR-18-157	LEX-16-414	762-12-564 762-14-190	Lot 26 762-18-513 RDW	762-15-495	762-14-61	BIKE-11-489 762-09-243
		762-14-63	BIKE-11-489 762-09-243			762-12-113	TROP-10-7 762-09-216
	762-13-600	FURL-11-469	KURU-09-276 762-06-354		762-17-94	762-14-450	POTG-12-290 762-07-321
		762-11-559	KURU-09-276 762-09-212			762-11-574	BEER-09-323 1168-10-36
		FANB-17-348	762-15-272			762-13-209 762-10-247	Lot 27 762-19-560
762-15-26	762-13-648 762-09-171	762-13-18	REK-11-398 762-05-183				
762-17-30	762-15-8	762-12-564 762-06-398	762-15-377	762-13-338	CL-98-91 762-06-111		
	762-10-270	1168-08-73 762-05-279		762-12-96	BEER-09-323 762-09-65		
	CONV-17-449	762-15-272		762-13-209 762-10-247	Lot 28 762-19-465 RDW	BIGT-18-238	
762-13-236	762-11-304 HB-08-40	762-14-252	BREK-12-218 762-10-249				
762-14-168	762-13-303	KZ-01-365 762-11-328	762-17-714	762-15-495		762-14-61 762-12-113	
	762-06-398	762-04-125 762-98-264		762-16-163		762-14-384 762-11-396	
	MUST-17-19	762-15-538		762-12-564 762-08-140		Lot 29 762-19-535	SCOL-17-498
762-10-156	ELND-09-118 762-07-169	762-13-18	REK-11-398 762-05-183				
762-15-593	762-12-564	1168-10-236 762-11-50	762-13-573	GRAP-12-178	SCOO-10-23 762-09-200		
	1168-07-74	CRUS-04-50 PIP-05-9		762-09-469	ANDR-08-177 762-00-64		
	META-17-623	762-15-495		762-14-61 762-12-113	Lot 30 762-19-428		BIGT-18-238
762-14-37	POTG-12-290 762A-09-3	762-14-252	BREK-12-218 762-10-249				
762-12-167	SCOO-10-23	MILO-06-105 BRAM-06-103	762-17-626	762-15-616		762-12-564 762-09-107	
	1168-08-120	STRP-05-45 776-BA-115		762-16-264		762-12-564 762-13-537	

BUCKS

9

Lot no	ID no	Sire	Dam	Birth Date	Birth Status	Stud/Com	Price
21	762-19-269 HB	Ferrari	762-13-600	19/04/2019	3L	S	
Very long, well balanced buck with an excellent topline.							
22	762-19-463	Fanbelt	762-17-30	05/07/2019	1L	S	
A lot of enoblement, balance and a very good hind quarter. Well muscled.							
23	762-19-262	Conveyer	762-14-168	16/04/2019	2L	CC	
24	762-19-241 RDW	Mustang	762-15-593	12/04/2019	2L	S	
Beautiful Mustang son with good meat.							
25	762-19-135 RDW	Metal	762-12-167	09/03/2019	1L	S	
26	762-18-513 RDW	Staal	762-17-94	19/07/2018	3L	S	
27	762-19-560	Scolly	762-15-377	21/07/2019	3L	S	
28	762-19-465 RDW	Big Time	762-17-714	06/07/2019	2L	S	
29	762-19-535	Scolly	762-13-573	15/07/2019	3L	CT	
30	762-19-428	Big Time	762-17-626	01/07/2019	1L	CT	

BUCKS

Lot 31 762-19-327 AWA	762-17-222	762-15-616	762-12-564	Lot 36 762-19-451	CONV-17-449	762-15-272	762-13-209	
		762-10-18	HART-06-396			762-10-247		
	430-16-99	430-15-23	430-13-43		762-11-304	762-14-247	POTG-12-290	762-10-315
		-	493-11-406		HB-08-40		762-10-12	762-09-439
Lot 32 762-19-524	FERR-18-157	LEX-16-414	762-12-564	Lot 37 762-19-419 RDW	FERR-18-157	LEX-16-414	762-12-564	
		762-14-63	762-14-190			762-14-190	762-14-63	BIKE-11-489
		762-17-337	DREA-16-363			762-12-564	762-09-243	762-12-564
	762-13-488		762-13-303		762-09-243	762-16-183	762-11-50	
		762-14-473	762-11-266		762-12-408	SCOO-10-23	762-10-330	
Lot 33 762-19-380	LEX-16-414	762-12-564	1168-10-236	Lot 38 762-19-385 RDW	FERR-18-157	LEX-16-414	762-12-564	
		762-14-190	762-11-50			762-14-190	762-14-63	BIKE-11-489
	762-16-327	762-15-31	762-12-564		762-09-243	762-17-192	762-15-31	762-12-564
		762-13-24	762-10-12		762-10-12	762-13-660	762-10-12	762-10-12
Lot 34 762-19-528 AWA	CONV-17-449	762-15-272	762-13-209	Lot 39 762-19-377 RDW	FERR-18-157	LEX-16-414	762-12-564	
		762-13-236	762-10-247			762-14-63	762-14-190	
	762-17-521	762-15-616	762-12-564		762-09-243	762-18-21	762-15-495	762-14-61
		762-15-243	762-09-107		762-13-303		762-14-560	762-12-113
Lot 35 762-19-482 AWA	FANB-17-348	762-15-272	762-13-209	Lot 40 762-19-740 AWA	762-18-201	762-15-495	762-14-61	
		762-15-26	762-10-247			762-12-113	762-12-541	SCOO-10-23
	762-18-11	LEX-16-414	762-13-648		762-07-257	762-18-173	LEX-16-414	762-12-564
		762-12-149	762-09-171		762-14-190		762-16-472	762-14-190
			762-12-564		TBON-10-86			762-15-8
		959-08-21	959-08-21			762-12-615		

BUCKS

11

Lot no	ID no	Sire	Dam	Birth Date	Birth Status	Stud/Com	Price
31	762-19-327 AWA	222	430-16-99	27/04/2019	3L	CC	
32	762-19-524	Ferrari	762-17-337	13/07/2019	2L	C	
33	762-19-380	Lexus	762-16-327	17/06/2019	3L	S	
34	762-19-528 AWA	Conveyer	762-17-521	13/07/2019	2L	C	
35	762-19-482 AWA	Fanbelt	762-18-11	08/07/2019	1L	S	
36	762-19-451	Conveyer	762-14-247	03/07/2019	1L	S	
37	762-19-419 RDW	Ferrari	762-16-183	29/06/2019	3L	S	
38	762-19-385 RDW	Ferrari	762-17-192	17/06/2019	3L	CC	
39	762-19-377 RDW	Ferrari	762-18-21	16/06/2019	2L	C	
40	762-19-740 AWA	Yster	762-18-173	20/09/2019	3L	S	

BUCKS

Lot 41 762-19-653 RDW	FERR-18-157	LEX-16-414	762-12-564 762-14-190	FERR-18-157	LEX-16-414	762-12-564 762-14-190
		762-14-63	BIKE-11-489 762-09-243		762-14-63	BIKE-11-489 762-09-243
	762-18-112	762-15-495	762-14-61 762-12-113	762-11-442	JEEP-09-244	ROKR-06-421 762-05-356
		762-15-67	762-12-564 762-11-396		762-08-218	BREE-05-128 762-06-401
Lot 42 762-19-454	MIH-16-299	762-12-564	1168-10-236 762-11-50	LEX-16-414	762-12-564	1168-10-236 762-11-50
		762-13-276	TROP-10-7 762-11-96		762-14-190	762-11-591 762-09-380
	762-16-606	762-14-194	POTG-12-290 762-11-556	762-17-284	762-15-495	762-14-61 762-12-113
		762-11-262	TROP-10-7 479-05-405		762-10-343	1168-08-73 762-09-56
Lot 43 762-19-375 RDW	FERR-18-157	LEX-16-414	762-12-564 762-14-190	TARZ-16-347	762-12-564	1168-10-236 762-11-50
		762-14-63	BIKE-11-489 762-09-243		762-12-82	JEEP-09-244 1168-08-117
	762-18-25	762-15-495	762-14-61 762-12-113	762-17-416	DREA-16-363	762-12-564 762-13-488
		762-14-522	POTG-12-290 762-07-191		762-14-541	POTG-12-290 1168-12-0081
DOES MATED TO: TSOTSI 762-19-222 KID FROM 06/11/20						
762-19-222 TSOTSI	1673-16-23	762-14-269	762-13-303 762-11-576	762-13-579	BIKE-11-489	1168-10-63
		762-14-143	762-13-123 762-10-156		762-09-391	HART-06-396 762-03-193
	762-13-579	762-09-391	HART-06-396 762-03-193			

BUCKS

13

Lot no	ID no	Sire	Dam	Birth Date	Birth Status	Stud/Com	Price
41	762-19-653 RDW	Ferrari	762-18-112	28/08/2019	2L	CC	
42	762-19-454	Made in Heaven	762-16-606	03/07/2019	2L	CT	
43	762-19-375 RDW	Ferrari	762-18-25	15/06/2019	2L	C	
44	762-19-345	Ferrari	762-11-442	06/05/2019	2L	C	
45	CAT AWA	Lexus	762-17-284	17/06/19	2L	CC	
Full brother to Volvo. Buck has been used in stud. His mother Demi Lee was Northern Cape Reserve Grand Champion 2019 and 3rd place in the 6th tooth class at the World Championships 2019.							
46	762-19-179 RDW	Tarzan	762-17-416	05/04/19	2L	CT	

DOES

LOT 1 762-19-481	BIGT-18-238	LEX-16-414	762-12-564 762-14-190	LOT 6 762-19-522	SCOL-17-498	762-15-411	762-14-56 762-09-218
		762-14-252	BREK-12-218 762-10-249			762-13-18	REK-11-398 762-05-183
	762-15-617	762-12-564	1168-10-236 762-11-50		762-17-57	762-14-56	GRAP-12-178 762-06-56
		762-09-107	HINO-07-11 762-07-303			762-09-74	TURB-06-378 762-04-340
LOT 2 762-19-439	FERR-18-157	LEX-16-414	762-12-564 762-14-190	LOT 7 762-19-396	LEX-16-414	762-12-564	1168-10-236 762-11-50
		762-14-63	BIKE-11-489 762-09-243			762-14-190	762-11-591 762-09-380
	762-09-65	MBKI-R-207	256-00-101 256-E-87		762-17-279	762-15-495	762-14-61 762-12-113
		762-04-337	KNIP-03-192 776-T-22			762-11-510	JEEP-09-244 762-10-154
LOT 3 762-19-362	FERR-18-157	LEX-16-414	762-12-564 762-14-190	LOT 8 762-19-552	SCOL-17-498	762-15-411	762-14-56 762-09-218
		762-14-63	BIKE-11-489 762-09-243			762-13-18	REK-11-398 762-05-183
	762-18-43	762-15-495	762-14-61 762-12-113		762-16-430	762-14-194	POTG-12-290 762-11-556
		762-14-172	POTG-12-290 762-07-402			762-12-102	TBON-10-86 762-07-99
LOT 4 762-19-264	GIAN-17-430	LEX-16-414	762-12-564 762-14-190	LOT 9 762-19-477	FANB-17-348	762-15-272	762-13-209 762-10-247
		762-13-354	KZ-01-365 NAMA-08-91			762-15-26	762-13-648 762-09-171
	762-13-435	BOUD-11-498	KURU-09-276 762-10-279		762-17-617	762-15-380	762-13-338 762-13-28
		762-09-5	1168-07-80 DJL-04-5479			762-15-85	762-12-611 762-06-56
LOT 5 762-18-51 RDW	762-15-495	762-14-61	BIKE-11-489 762-09-243	LOT 10 762-19-242	1673-16-23	762-14-269	762-13-303 762-11-576
		762-12-113	TROP-10-7 762-09-216			762-14-143	762-13-123 762-10-156
	762-12-549	TBON-10-86	STKR-08-45 762-06-273		762-17-307	762-15-272	762-13-209 762-10-247
		762-11-245	BEER-09-323 1168-07-74			762-15-204	762-12-564 762-11-328

DOES

15

Lot no	ID no	Sire	Dam	Birth date	Birth Status	Mated to	Stud/Com	In Kid	Price
1	762-19-481	Big Time	762-15-617	08/07/2019	2L	Tsotsi	S	Yes	
Stylish Big Time daughter with a good head, balance and meat.									
2	762-19-439	Ferrari	762-09-65	01/07/2019	2L	Tsotsi	C	Yes	
Doe with a lot of capacity and meat.									
3	762-19-362	Ferrari	762-18-43	11/06/2019	1L	Tsotsi	S	Yes	
Beautiful Ferrari daughter with an excellent topline, length and very good rump. Well balanced show doe. Blue blood!									
4	762-19-264	Giant	762-13-435	16/04/2019	1L	Tsotsi	C	Yes	
Doe with a lot of capacity and meat.									
5	762-18-51 RDW	Staal	762-12-549	30/01/2018	2L	K Booster 12/10/20	S	Yes	
This doe has a beautiful neck and head. Top Staal daughter.									
6	762-19-522	Scolly	762-17-57	13/07/2019	3L	Tsotsi	CT	Yes	
Beautiful doe from head to tail!									
7	762-19-396	Lexus	762-17-279	19/06/2019	3L	Tsotsi	S	Yes	
Cream of the crop. Beautiful from nose to tail. Blue blood!									
8	762-19-552	Scolly	762-16-430	19/07/2019	3L	Tsotsi	S	Yes	
This Scolly daughter carries ample meat with well placed legs.									
9	762-19-477	Fanbelt	762-17-617	07/07/2019	2L	Tsotsi	S	No	
High quality Fanbelt daughter with good legs.									
10	762-19-242	Klong	762-17-307	12/04/2019	2L	Tsotsi	C	Yes	
Very long, broad Klong daughter with a good topline.									

DOES

17

Lot no	ID no	Sire	Dam	Birth date	Birth Status	Mated to	Stud/Com	In Kid	Price
11	762-17-614	Eben	762-13-111	26/10/2017	2L	Tsotsi	S	Yes	
Very good Eben daughter with great length and a beautiful head and neck. Textbook doe from head to tail.									
12	762-18-308	Lexus	762-14-440	19/06/2018	2L	Tsotsi	S	Yes	
This doe has a beautiful head.									
13	762-19-400	Ferrari	762-17-197	21/06/2019	2L	Tsotsi	CC	Yes	
Doe with a beautiful head and wedge shape.									
14	762-19-195	Mustang	762-14-252	05/04/2019	3L	Tsotsi	S	Yes	
Well balanced Mustang daughter with a good head and wedge shape.									
15	762-19-455	Made in Heaven	762-16-606	03/07/2019	2L	Tsotsi	S	Yes	
Feminine Made in Heaven daughter with good depth and a broad chest.									
16	762-19-251 RDW	Ferrari	762-17-450	14/04/2019	2L	Pablo 22/09/20	S	Yes	
A very feminine doe.									
17	762-18-577	Staal	762-16-318	03/09/2018	2L	Tsotsi	S	No	
Very feminine Staal daughter with good width in the front and at the back.									
18	762-19-270 HB	Ferrari	762-13-600	19/04/2019	3L	Tsotsi	CT	Yes	
19	762-18-631	Koos	762-13-346	13/09/2018	2L	Tsotsi	S	Yes	
20	762-19-521	Scolly	762-17-57	13/07/2019	3L	Tsotsi	S	Yes	

DOES

18

Lot 21 762-11-458 HB	BEER-09-323	GRIZ-07-114	CRUS-04-50 762-01-249	Lot 26 762-11-414	JEEP-09-244	ROKR-06-421	CRUS-04-50 CONE-01-1
		762-08-141	RWYN-06-286 762-05-5			762-05-356	STAL-03-371 762-01-211
	HB-01-31	CL-98-91	479-KG-189 762-96-132		762-03-206	SPEC-01-311	CL-98-91 762-95-156
		HB-99-67	762-97-299 762-97-94			762-00-57	CL-98-91 762-95-156
Lot 22 762-11-188	EGOL-10-20	STKR-08-45	ROKR-06-421 762-06-174	Lot 27 762-11-320	ELND-09-118	HART-06-396	762-04-125 762-99-13
		762-01-393	762-99-327 762-96-198			762-02-315	MAES-00-40 762-98-176
	762-06-61	CRUS-04-50	KZ-01-365 762-97-287		762-08-141	RWYN-06-286	MR.B-04-266 HARSK-9059
		762-04-101	GUN-02-103 762-01-41			762-05-5	KNIP-03-192 762-00-61
Lot 23 762-12-554	SCOO-10-23	MILO-06-105	CRUS-04-50 762-02-315	Lot 28 762-13-286	BIKE-11-489	SCOO-10-23	MILO-06-105 BRAM-06-103
		BRAM-06-103	762-04-213 256-04-100			1168-10-63	MILO-06-105 1168-06-18
	762-11-140	BIGP-09-83	VDAM-07-344 762-05-236		762-09-242	ROKR-06-421	CRUS-04-50 CONE-01-1
		762-06-268	762-04-125 762-01-83			762-06-352	EVER-04-220 762-02-25
Lot 24 762-11-389 HB	STKR-08-45	ROKR-06-421	CRUS-04-50 CONE-01-1	Lot 29 762-10-66 HB	STKR-08-45	ROKR-06-421	CRUS-04-50 CONE-01-1
		762-06-174	762-05-4 762-01-244			762-06-174	762-05-4 762-01-244
	HB-05-205	RASP-01-27	CL-98-91 762-99-96		HB-01-31	CL-98-91	479-KG-189 762-96-132
		HB-01-31	CL-98-91 HB-99-67			HB-99-67	762-97-299 762-97-94
Lot 25 762-11-332	JEEP-09-244	ROKR-06-421	CRUS-04-50 CONE-01-1	Lot 30 762-11-364 AWA	STKR-08-45	ROKR-06-421	CRUS-04-50 CONE-01-1
		762-05-356	STAL-03-371 762-01-211			762-06-174	762-05-4 762-01-244
	762-09-119	HART-06-396	762-04-125 762-99-13		762-09-56	MBKI-R-207	256-00-101 256-E-87
		762-02-315	MAES-00-40 762-98-176			762-02-28	MAES-00-40 ACB-97-207

DOES

19

Lot no	ID no	Sire	Dam	Birth date	Birth Status	Mated to	Stud/Com	In Kid	Price
21	762-11-458 HB	Beertjie	HB-01-31	15/10/2011	1L	K Booster 15/10/20	S	Yes	
Excellent breeding machine! Blue Blood.									
22	762-11-188	Egoli	762-06-61	27/04/2011	3L	K Booster	S	Kids	
Blue blood doe with femininity, topline and a wedge shape as good as you can get.									
23	762-12-554	Scooter	762-11-140	10/10/2012	2L	K Booster 27/09/20	CC	Yes	
Another breeding machine with a lot of capacity.									
24	762-11-389 HB	Stoker	762-05-205	30/08/11	2L	Corolla 25/09/20	CC	Yes	
Blue blood! Breeding machine.									
25	762-11-332	Jeep	762-09-119	21/06/2011	2L	K Booster	S	Kids	
Top breeding doe. Blue blood!									
26	762-11-414	Jeep	762-03-206	06/10/2011	1L	Corolla 15/10/20	S	No	
27	762-11-320	Eland	762-08-141	21/06/2011	1L	Jaco 01/09/20	S	No	
Excellent breeding machine for our stud! Blue Blood.									
28	762-13-286	Biker	762-09-242	03/07/2013	1L	"222" 15/10/20	S	Yes	
29	762-10-66 HB	Stoker	762-01-31	13/06/2010	1L	Tsotsi	S	No	
30	762-11-364 AWA	Stoker	762-09-56	27/08/2011	2L	Tsotsi	S	No	

DOES

20

Lot 31 762-17-657 RDW	MIH-16-299	762-12-564	1168-10-236 762-11-50	Lot 36 762-19-534 HB	SCOL-17-498	762-15-411	762-14-56 762-09-218
		762-13-276	TROP-10-7 762-11-96			762-13-18	REK-11-398 762-05-183
	762-16-183	762-12-564	1168-10-236 762-11-50		762-16-249	762-15-35	762-13-338 762-08-419
		762-12-408	SCOO-10-23 762-10-330			762-12-241	JEEP-09-244 762A-09-3
Lot 32 762-19-282 RDW	MUST-17-19	762-15-538	762-12-564 762-08-140	Lot 37 762-19-183 RDW	KALH-16-351	762-12-564	1168-10-236 762-11-50
		762-10-156	ELND-09-118 762-07-169			762-14-576	762-13-334 762-13-264
	762-16-164	762-14-384	762-11-591 762-12-670		762-17-466	DREA-16-363	762-12-564 762-13-488
		762-11-396	KURU-09-276 1168-00-43			762-10-356	PRAD-08-106 1168-06-40
Lot 33 762-19-281 RDW	MUST-17-19	762-15-538	762-12-564 762-08-140	Lot 38 762-19-334 AWA	762-17-222	762-15-616	762-12-564 762-09-107
		762-10-156	ELND-09-118 762-07-169			762-10-18	HART-06-396 762-02-28
	762-16-164	762-14-384	762-11-591 762-12-670		762-16-330	762-15-31	762-12-564 762-10-12
		762-11-396	KURU-09-276 1168-00-43			1168-09-31	762-07-18 762-05-35
Lot 34 762-19-371	BOER-17-270	762-15-495	762-14-61 762-12-113	Lot 39 762-19-343 AWA	762-17-222	762-15-616	762-12-564 762-09-107
		762-12-541	SCOO-10-23 762-07-257			762-10-18	HART-06-396 762-02-28
	762-17-117	762-15-616	762-12-564 762-09-107		762-16-620	762-15-8	762-12-564 762-06-398
		1168-10-237	PRAD-08-106 1168-08-240			762-15-56	762-12-611 762-11-79
Lot 35 762-19-511 AWA	SCOL-17-498	762-15-411	762-14-56 762-09-218	Lot 40 762-19-28 AWA	META-17-623	762-15-495	762-14-61 762-12-113
		762-13-18	REK-11-398 762-05-183			762-14-37	POTG-12-290 762A-09-3
	762-16-108	762-14-438	762-13-223 762-09-107		762-12-272	TROP-10-7	1168-08-73 762-06-398
		762-13-185	TROP-10-7 AWA-09-48			762-08-154	LEG-06-103 762-05-127

DOES

21

Lot no	ID no	Sire	Dam	Birth date	Birth Status	Mated to	Stud/Com	In Kid	Price
31	762-17-657 RDW	Made in Heaven	762-16-183	18/11/2017	2L	Hunter 12/10/20	S	Yes	
Very feminine doe with a beautiful head.									
32	762-19-282 RDW	Mustang	762-16-164	19/04/2019	3L	Hunter 08/09/20	C	No	
Triplet of Lot 33.									
33	762-19-281 RDW	Mustang	762-16-164	19/04/2019	3L	Tsotsi	S	No	
Triplet of Lot 32.									
34	762-19-371	Boerpot	762-17-117	15/06/2019	2L	Tsotsi	CT	Yes	
35	762-19-511 AWA	Scolly	762-16-108	12/07/2019	3L	Tsotsi	S		
36	762-19-534 HB	Scolly	762-16-249	15/07/2019	3L	Tsotsi	S	Yes	
37	762-19-183 RDW	Kalahari	762-17-466	05/04/2019	2L	Boerseun	S	Yes	
38	762-19-334 AWA	222	762-16-330	02/05/2016	2L	Volvo	S	Yes	
39	762-19-343 AWA	222	762-16-620	05/05/2019	2L	Volvo	C		
40	762-19-28 AWA	Metal	762-12-272	06/02/2019	2L	Tsotsi	S	No	

DOES

22

Lot 41 762-12-96	BEER-09-323	GRIZ-07-114	CRUS-04-50 762-01-249	Lot 46 762-19-346	FERR-18-157	LEX-16-414	762-12-564 762-14-190
		762-08-141	RWYN-06-286 762-05-5			762-14-63	BIKE-11-489 762-09-243
	762-09-65	MBKI-R-207	256-00-101 256-E-87		762-11-442	JEEP-09-244	ROKR-06-421 762-05-356
		762-04-337	KNIP-03-192 776-T-22			762-08-218	BREE-05-128 762-06-401
Lot 42 762-11-319	ELND-09-118	HART-06-396	762-04-125 762-99-13	Lot 47 762-18-651 RDW	BOOS-17-510	DREA-16-363	762-12-564 762-13-488
		762-02-315	MAES-00-40 762-98-176			762-13-408	PRIN-12-179 762-12-157
	762-06-7	CRUS-04-50	KZ-01-365 762-97-287		762-17-186	762-15-8	762-12-564 762-06-398
		LDR-00-6	LDR-99-115 LDR-98-55			1168-09-30	762-07-18 PIP-05-8
Lot 43 762-10-17	IVOR-08-362	762-06-211	CRUS-04-50 762-99-49	Lot 48 762-19-490	CONV-17-449	762-15-272	762-13-209 762-10-247
		762-05-246	KZ-01-365 762-03-46			762-13-236	762-11-304 HB-08-40
	762-04-160	GUN-02-103	CL-98-91 762-99-112		762-16-447	1230-15-209	BIKE-11-489 1168-11-0261
		762-98-383	479-RP-188 762-95-230			762-14-168	762-13-303 762-06-398
Lot 44 762-12-149 AWA	TBON-10-86	STKR-08-45	ROKR-06-421 762-06-174	Lot 49 762-19-291	FERR-18-157	LEX-16-414	762-12-564 762-14-190
		762-06-273	762-04-125 762-00-399			762-14-63	BIKE-11-489 762-09-243
	959-08-21	-			762-13-132	BIKE-11-489	SCOO-10-23 1168-10-63
		-				762-09-4	1168-07-80 DJL-04-5479
Lot 45 762-16-599	762-15-8	762-12-564	1168-10-236 762-11-50	Lot 50 762-19-461	FANB-17-348	762-15-272	762-13-209 762-10-247
		762-06-398	762-04-125 762-98-264			762-15-26	762-13-648 762-09-171
	762-12-308	762-11-10	IVOR-08-362 762-07-325		762-17-42	762-15-8	762-12-564 762-06-398
		762-08-208	RWYN-06-286 762-06-124			762-11-556	BEER-09-323 762-09-365

DOES**23**

Lot no	ID no	Sire	Dam	Birth date	Birth Status	Mated to	Stud/Com	In Kid	Price
41	762-12-96	Beertjie	762-09-65	13/03/2012	2L	Apes 02/09/20	CT	Yes	
42	762-11-319	Eland	762-06-07	21/06/2011	1L	Volvo 15/10/20	S	Yes	
43	762-10-17	Ivoor	762-04-160	20/03/2010	1L	Masaratti 15/10/20	S	Yes	
44	762-12-149 AWA	T-Bone	959-08-21	04/05/2012	2L	Volvo 15/10/20	S	No	
45	762-16-599	Joker	762-12-308	23/10/2016	1L	Tsotsi	S	Yes	
46	762-19-346	Ferrari	762-11-442	06/05/2019	2L	Tsotsi	C	Yes	
47	762-18-651 RDW	Booster	762-17-186	24/09/2018	2L	Pablo 12/09/20	CC	Yes	
48	762-19-490	Conveyer	762-16-447	09/07/2019	2L	Tsotsi	CC	Yes	
49	762-19-291	Ferrari	762-13-132	20/04/2019	2L	Tsotsi	CC	Yes	
50	762-19-461	Fanbelt	762-17-42	05/07/2019	2L	Tsotsi	CT	Yes	

DOES

Lot 51 762-19-170 RDW	TARZ-16-347	762-12-564	1168-10-236 762-11-50	Lot 56 762-19-344 AWA	762-17-222	762-15-616	762-12-564 762-09-107
		762-12-82	JEEP-09-244 1168-08-117			762-10-18	HART-06-396 762-02-28
	762-17-407	LEX-16-414	762-12-564 762-14-190		762-16-620	762-15-8	762-12-564 762-06-398
		762-14-514	POTG-12-290 762-10-327			762-15-56	762-12-611 762-11-79
Lot 52 762-19-301 RDW	MUST-17-19	762-15-538	762-12-564 762-08-140	Lot 57 762-17-407 RDW	LEX-16-414	762-12-564	1168-10-236 762-11-50
		762-10-156	ELND-09-118 762-07-169			762-14-190	762-11-591 762-09-380
	762-13-565	PRIN-12-179	TROP-10-7 762-09-243		762-14-514	POTG-12-290	762-10-315 762-10-12
		1168-07-74	CRUS-04-50 PIP-05-9			762-10-327	MILO-06-105 1168-06-24
Lot 53 762-19-530	SCOL-17-498	762-15-411	762-14-56 762-09-218	Lot 58			
		762-13-18	REK-11-398 762-05-183				
	762-15-544	762-12-564	1168-10-236 762-11-50				
		762-09-437	STKR-08-45 762-05-116				
Lot 54 762-19-554 RDW	SCOL-17-498	762-15-411	762-14-56 762-09-218	Lot 59 762-19-621	VX-18-325	LEX-16-414	762-12-564 762-14-190
		762-13-18	REK-11-398 762-05-183			762-12-196	SCOO-10-23 762-06-388
	762-18-120	DREA-16-363	762-12-564 762-13-488		762-13-577	BIKE-11-489	SCOO-10-23 1168-10-63
		762-12-82	JEEP-09-244 1168-08-117			762-10-75	ELND-09-118 762-07-415
Lot 55 762-18-778 RDW	BOOS-17-510	DREA-16-363	762-12-564 762-13-488	Lot 60 762-19-922	762-17-222	762-15-616	762-12-564 762-09-107
		762-13-408	PRIN-12-179 762-12-157			762-10-18	HART-06-396 762-02-28
	762-14-522	POTG-12-290	762-10-315 762-10-12		762-14-204	POTG-12-290	762-10-315 762-10-12
		762-07-191	762-05-169 762-02-69			762-09-345	1168-08-73 762-05-183

DOES

25

Lot no	ID no	Sire	Dam	Birth date	Birth Status	Mated to	Stud/Com	In Kid	Price
51	762-19-170 RDW	Tarzan	762-17-407	04/04/2019	2L	Boerseun	CT	Yes	
52	762-19-301 RDW	Mustang	762-13-565	21/04/2019	3L	Boerseun 12/10/20	CC	Yes	
53	762-19-530	Scolly	762-15-544	15/07/2019	1L	Tsotsi	CT	Yes	
54	762-19-554 RDW	Scolly	762-18-120	21/07/2019	2L	Boerseun 12/10/20	CC	Yes	
55	762-18-778 RDW	Booster	762-14-522	17/11/2018	3L	Hunter 12/10/20	CT	Yes	
56	762-19-344 AWA	762-17-222	762-16-620	05/05/2019	2L	Volvo	CC	Kids	
57	762-17-407 RDW	Lexus	762-14-514	10/09/2017	1L	Hunter 12/10/20	S	No	
58									
59	762-19-621	VX	762-13-577	18/08/2019	2L	Tsotsi	CC	No	
60	762-19-922	762-17-222	762-14-204	02/11/2019	2L	Tsotsi	S	No	

ANDRÉ KOCK & SEUNISON BK

Lewendehawe Afslaers & Eiendomsmagente Livestock Auctioneers & Estate Agents

BTW/VAT NR. 4490 148 68 3

BK, Reg. Nr. 95/1382/123

Stellastraat 58
VRYBURG 8600

Tel: 053 927 4020 – Alle ure

053 927 5085 - Na ure

053 927 1981/2/3 Kantoor

Posbus 145

VRYBURG 8600

Faks: 053 927 2479

E-pos: aak@megadial.com

akock@wam.co.za

www.akock.co.za

HIERDIE IS DIE AMPTELIKE REËLS EN VERKOOPSVOORWAARDES (in terme van artikel 45 van Wet 68 van 2008 saam gelees met regulasies 18-33) BY VEILINGSGEHOUDER ANDRÉ KOCK EN SEUNISON BK

Alle veilingsgoedeur André Kock & Seun BK (die AFSLAER) waarop lewendehawe en goedere (gesamentlik verwys as GOEDERE) vir verkoop aangebied of verkoop word geskied onderhawig aan hierdie reëls en verkoopsvoorwaardes wat bindend op alle verkopers, kopers en ander aanwesiges op veiling is:

- Die AFSLAER behou die reg oor om hierdie reëls en voorwaardes te wysig of aan te vul deur mondelinge kennisgewing voor of tydens 'n veiling en die gewysigde of aangevulde reëls en voorwaardes sal dan van toepassing wees op daardie veiling of die aangewese deel daarvan.
- Hierdie verkoopsvoorwaardes doen nie afbreuk aan enige regte of verpligtinge wat voortspruit tussen die AFSLAER en 'n koper nie, wysig of vervang nie sodanige ooreenkomste nie en geld aanvullend daartoe.
- AFSLAER het die reg om namens die eienaar van die GOEDERE asook namens André Kock & Seun BK te bly.
- Wanneer die GOEDERE aangebied word om verkoop te word by die veiling in lotte, elke lot word, tensy daar bewyse is tot die teendeel, beskou as die onderwerp van 'n aparte transaksie.
- Elke persoon wat namens 'n Maatskappy, Beslote Korporasie, Trust, Firma, Organisasie of Korporasie (hierin na verwys as "ander persoon") koop, **SAL** 'n skriftelike volmagt indien wat aantoon dat hy gemagtig is om namens daardie ander persoon te koop, welke volmagt die volgende sal aantoon:
 - 'n koper namens 'n ander persoon bly, moet die volmagt op 'n briefhoof van daardie ander persoon verskyn, gepaardgaande met 'n gesertifiseerde Resolusie wat hom magtig om namens daardie ander persoon te bly;
 - Die totale bedrag waarvoor aangekoop word;
 - Die spesifieke goedere en/of lewendende hawe wat aangekoop moet word;
 - Die maksimum prys wat vir die spesifieke goedere en/of lewendende hawe betaal sal word met inaggenome Rand-per-Kilogram betreffende lewendende hawe, BTW uitgesluit.
- Alle kopers sal voortgaan die veiling sy en sy prinsipaal, indien van toepassing, se identiteit registreer in terme van Hoofstuk 1 van die Finansieële Intelligensie Sentrum Wet **28** van 2001, met verwysing na die verifikasie van hulle identiteit en ook daarby teken. Die koper sal die "KOPER SE FAKTUUR" namens sy prinsipaal teken op so 'n wyse dat sy en sy genoemde prinsipaal se identiteit duidelik uit die faktuur blyk.
- Geen bod sal geneem word vanaf 'n bieder wat nie behoorlik geregistreer het in terme van Regulasie **26** nie en wie se naam en identiteit nie verskyn in die bieder se rekord nie.
- Waar die AFSLAER nie die eienaar of regmatige houder van die goedere en/of lewendende hawe is nie, verklaar die AFSLAER dat hy 'n trustrekening het waarvan alle gelde inbetaal sal word tot voordeel van die verkoper, minus die ooreenkomme kommissie en uitgawes.
- Die AFSLAER sal gedurende die veiling die rede vir die hou van die veiling aankondig ténsy die rede die gewone normale en vy-willige verkoop van GOEDERE is deur die eienaar.
- Die kopers rekord na verwys in Regulasie **26** en die Venduro! in terme van Regulasie **28 (4)** is beskikbaar vir inspeksie tydens normale besigheidsture.
- Die AFSLAER reël die bieder en besleg enige geskille wat daaraan gaande mag ontstaan in sy eie diskresie. Onderworpe daaraan dat die AFSLAER in sy diskresie enige bod mag weier en onderworpe aan enige reserweprys wat deur die verkoper op die GOEDERE geplaas is, is die maker van die hoogste bod van die koper en word die goedere aan hom verkoop by die aanvaarding van sy bod.
- Alle verkope geskied streng vir **KONTANT** tensy die koper op aanvraag bewys lewer dat hy voor die veiling 'n KOPERSOOREENKOMMS met die AFSLAER gesluit het.
- Indien vooraf op die veiling krediet aan 'n koper wat nie 'n KOPERSOOREENKOMMS gesluit het nie verleen word, geld die terme en voorwaardes van die AFSLAER se KOPERSOOREENKOMMS ewe asof die koper sodanige ooreenkomms gesluit het en sal geen GOEDERE verwyder word alvorens die koper die KOPERSOOREENKOMMS onderteken en aan die terme en voorwaardes daarin uiteengesit voldoen nie.
- Indien die AFSLAER vooraf op die veiling krediet aan 'n koper verleen en die koper wêreld of versum om op aanvraag 'n KOPERSOOREENKOMMS te teken, vervel die krediet onmiddellik en moet die koper die koopsom in kontant betaal alvorens die GOEDERE van die veilingsterrein verwyder word. Indien die GOEDERE reeds verwyder is, het die AFSLAER dieselfde regte as die vermeld in paragraaf **10** hieronder. Daarbenewens word alle bedrae verpligkundig deur die koper, onmiddellik opbetaal en betaalbaar, tesame met rente beteken teen die maksimum koers wat regrens betaalbaar is en welke rente betaalbaar is en welke datum van die veiling en maandeliks deur die AFSLAER getydeliseer kan word.
- Geen GOEDERE mag van die veiling verwyder word nie, alvorens die persoon waarop die bod toegesien is 'n "KOPER SE FAKTUUR" geteiken het nie, en hy of aldoende bewys gelewer het van die bestaan van die ooreenkomms waarna in paragraaf 13 verwys word of krediet aan hom verleen is soos in paragraaf 14 bedoel.
- Indien die koper GOEDERE van die veiling verwyder sonder om aan die voorwaardes in paragraaf 13 en 14 genoem te voldoen, of indien hy per tjek betaal het en die tjek word vir water rede oorkal nie by aanbieding deur die Bank betaal nie, is die AFSLAER geregtig om onmiddellik op die koste en risiko van die koper sonder hoëproses die GOEDERE in beslag te neem en te bewaar totdat dit weer opgeveel kan word. Die netto opbrengs van die veiling word, na aftrekking van die koste van beslaglegging en bewaring, sowel as enige ander koste wat die AFSLAER mag aangegaan het, op die koper se rekening gekrediteer en bly die koper aanspreeklik vir enige balans uitstaande op sy rekening by die AFSLAER, insluitende rente soos bedoel in paragraaf 14 hierbo. Die inhoud van hierdie paragraaf doen geen aanspraak op die inhoud en bepalinge soos vervat in paragrafe 33 en 34.
- Tensy die koper die teendeel bewys, word alle GOEDERE voerstoors verkoop en die AFSLAER is nie gebonde aan enige waarborg of voorstelling van watter aard ookal wat deur die verkoper van die GOEDERE vooraf op die veiling gemaak word nie.
- Die AFSLAER sal nie verantwoordelik wees vir enige skade deur of aan die GOEDERE tenwyl dit onder sy toesig of die toesig van sy werknemers is nie, ongeag of sodanige skade veroorsaak word deur die nalatigheid van die AFSLAER en/of sy werknemers of deur wat ookal nie. Vir die doel hiervan beteken "skade" ook die besmetting of siek word van lewendehawe vanweë watter rede ookal.
- Alle risiko met betrekking tot die goedere berus ten alle tye by die verkoper of die koper, na gelang van die geval, maar nooit by die AFSLAER nie.
- Enige persoon wat wilde of gevaarlike diere op die veilingsterrein bring, hou of laat, sal verantwoordelik wees vir beseering of skade wat sodanige diere aan mense of eiendom aanrig en word die AFSLAER onvoorwaardelik gelykwaardig teen enige eise wat teen hom ingestel mag word voortspuitende uit sodanige skade of beseering.
- Geen **BOVA FIDE** hou deur die AFSLAER gemaak is bindend op die AFSLAER, die verkoper of die koper nie.
- Alle persone wat die veilingsterrein betree, doen dit op eie risiko en die AFSLAER aanvaar geen verantwoordelikheid vir skade veroorsaak deur die besetting van 'n persoon of die beskadiging van eiendom op die veilingsterrein nie, ongeag of dit veroorsaak is deur die nalatigheid van die AFSLAER en/of sy werknemers nie.
- Indien die verkoper aan die koper uitstel vir betaling verleen, geskied dit op die verkoper se eie risiko en betaaldeel dit nie die AFSLAER se regte ingevolge hierdie verkoopsvoorwaardes of die AFSLAER se KOPERSOOREENKOMMS nie en sal dit nie uitdruklik, stilswend of gemimpliseerde novasie, wysiging en/of regstelling van hierdie verkoopsvoorwaardes en/of die KOPERSOOREENKOMMS wees nie. Beide die verkoper en die koper erken en bevestig dat hulle gebonde is aan die bepalinge, terme en voorwaardes soos uiteengesit in hierdie verkoopsvoorwaardes en/of die AFSLAER se KOPERSOOREENKOMMS.

26. Geen reg van skuldvergeljking tussen die koper en die verkoper of tussen die koper en die AFSLAER of tussen die verkoper en die AFSLAER sal deur die AFSLAER erken word nie en die verkoper en koper doen afstand van enige reg om sodanige skuldvergeljking toe te pas. Hierbenevens is die koper ook aanspreeklik om betaling van die GOEDERE aan die AFSLAER te maak ten spyte van enige geskild wat tussen hom en die verkoper mag bestaan of ontstaan. Hierdie paragraaf word egter nie so uitgelê dat dit die koper enige reg van aksie teen die verkoper ontneem nie.
- 27.1 Die AFSLAER onderneem om die koopprijs wat die GOEDERE behaal, aan die verkoper te betaal. Die AFSLAER sal geregtig wees om sy kommissie bereken teen die maksimum koers wat regiens betaalbaar is op die koopprijs en soos skriftelik ooreengekom, asook enige ander gelde wat deur die verkoper aan hom verskuldig en betaalbaar is, in verrekening te bring teen die koopprijs.
- 27.2 Die verkoper vrywaar die AFSLAER onvoorwaardelik teen enige eise wat die koper van die GOEDERE teen die AFSLAER mag instel op grond van enige waarborg of voorstellings wat deur die verkoper aan die koper gemaak is of wat voortspuit uit die verkoop van die GOEDERE.
- 27.3 Die verkoper waarborg dat hy die eienaar is van die GOEDERE en indien hy nie die eienaar is nie, waarborg hy dat hy deur die eienaar gemaagt is om die GOEDERE te verkoop en om die eiendomsteg daarin, soos hier en later uiteengesê, oor te dra. Indien hy geen magtiging het nie, ondaneem hy om alle verpligtige teenoor die AFSLAER na te kom asof hy die eienaar is of magtiging gehad het.
- 27.4 Die verkoper van GOEDERE op die veiling wat nie die magtiging van die eienaar of regmatige besitter van die GOEDERE het of gehad het om die GOEDERE te verkoop nie, vrywaar en idemnitiseer die AFSLAER onvoorwaardelik teen enige eise wat die eienaar, regmatige besitter of koper teen die AFSLAER mag instel, wat op enige wyse ontstaan of voortspuit uit die verkoop van GOEDERE deur die verkoper sonder die nodige magtiging.
27. Die AFSLAER waarborg egter nie teenoor die koper dat die koper eiendomsteg in die goedere sal verkry of in vrye en ongestoorde besit daarvan gelaat sal word nie.
28. Die verkoper moet, onmiddellik nadat die GOEDERE verkoop is, die AFSLAER se "VERKOPER SE FAKTUUR" onderteken akorens betaling soos bedoel in paragraaf 27.1, aan hom gemaak word.
29. Die AFSLAER is geregtig om te weier om enige GOEDERE namens 'n verkoper op 'n veiling te verkoop of vir verkoop aan te bied.
30. Teen betaling van die koopprijs deur die AFSLAER aan die verkoper, sedert die verkoper alle regte, titel en belang in alle wordinging wat hy as gevolg van die verkoop van die GOEDERE teen die koper verkry, sowel as enige beskikkingstegte wat hy oor die goedere mag hê, aan die AFSLAER oor, indien die koper 'n persoon is aan wie die AFSLAER krediet verleen het vir betaling van die koopprijs van die GOEDERE.
31. Kragtens artikel 49(2) van Wet 12 van 1975, gee die verkoper toestemming dat lewende hawe wat deur hom op die veiling vir verkoop aangebied word, verkoop mag word saam met lewende hawe wat deur iemand anders aan die AFSLAER vir verkoop op dieselfde veiling toegetru word.
32. Lewering van die GOEDERE geskied sodra die koper se bod ten opsigte van die goedere deur die AFSLAER aanvaar is en vanaf die moment van aanvaarding, dra die koper alle risiko ten opsigte van skade aan, verlies van of tot niet gaan van of waardevermindering van die GOEDERE, vanweë welke oorsaak ookal.
33. By lewering dra die verkoper eiendomsteg in die GOEDERE oor aan die AFSLAER, indien die koper die goedere aankoop met gebruikmaking van krediet wat die AFSLAER aan die koper verleen het, soos bedoel in 13 en 14 hierbo. Vir hierdie doel verklaar die verkoper dat deur die GOEDERE op die veiling aan te bied en verklaar die koper deur op die veiling te bied, dat by die toestaan van die bod, 'n ooreenkoms tussen die verkoper en die AFSLAER bestaan waarkragtens die eiendomsteg in die GOEDERE deur die verkoper aan die AFSLAER oorgedra word, ongeag die feit dat die koper in fisiese besit van die goedere gestel word.
34. Die koper erken en bevestig dat die AFSLAER eiendomsteg voorbehou op alle GOEDERE vir solank die koopprijs, rentes en kostes nie deur die koper betaal is nie en verder as sekuriteit en ter uitvoering van hierdie verkoopsoorwaardes en/of KOPERSOOREENKOMMS sedert en dra die koper hiemeë sy/haar reg, titel en belang in al die boeskuide van sy/haar genoemde besigheid bestaande op datum hiervan, aan die AFSLAER oor.
- 34.1 Die koper onderneem hiemeë dat hy/sy:
34.1.1 aan die AFSLAER binne 3 dae vanaf datum wat die AFSLAER 'n skriftelike versoek aan die koper rig 'n volledige lys van al die skuldnaars van sy/haar genoemde besigheid met hulle name, beroepe en adresse, die aard en bedrag van elkeen se skuld, en besonderhede van enige wissels, promesses, ooreenkomste, titelaktes of ander sekuriteite van water aard ook al wat ten opsigte daarvan getrou word, sal voorle, 'n verklaring wat danmoot of die skuld op ope rekening of op krediet is, en in daasgenoemde geval, die voorwaardes van sodanige krediet;
- 34.1.2 op aanvraag alle wissels, promesses, tjeks, titelaktes of ander sekuriteite waarna in subparagraaf 34.1.1 hiervan verwys word, of sodanige as wat geëls mag word, aan die AFSLAER sal lewer, seeder, oordra of verhandel, behoorlik geëndosseer, gesseeder, oorgedra of verhandel in sodanige vorm dat die AFSLAER die absolute eienaar daarvan sal word en geregtig sal wees om in sy eie naam betaling daarvan af te dwing;
- 34.1.3 te enige tyd gedurende gewone kantoorure alle rekenings-, kwantise- en ander boeke, stukke en korrespondensie met betrekking tot genoemde boeskuide en onderhandelings wat die sedent met die skuldnaars gehad het ten opsigte van elkeen se skuld aan genoemde besigheid, aan die AFSLAER of sy geregtigde agenti beskikbaar sal stel;
- 34.1.4 aan die AFSLAER al die inligting betreffende genoemde skuldnaars sal gee wat redelikerwys deur die AFSLAER verlang mag word ter invordering van die bedrae wat deur elkeen van hulle verskuldig is.
- 34.2 Hiemeë magtig die koper die AFSLAER om die skuldnaars van die sessie in kennis te stel.
- 34.3 Die AFSLAER aanvaar hiemeë genoemde sessie.
35. Die terme en voorwaardes vervat in die AFSLAER se KOPERSOOREENKOMMS (in afskrif waaraan op aanvraag by die veiling beskikbaar is) is bindend op elke koper, ongeag of hy so 'n ooreenkoms geteketen het, en deur op 'n veiling te bied, verklaar die koper hom daaraan gebonde te wees en onderneem om indien daartoe versoek, so 'n ooreenkoms op aanvraag te onderteken.
36. Elke koper moet sy volledige fisiese- en posadres aan die AFSLAER verstrek en indien hy namens 'n ander persoon, firma, vennootskap of regsperoon koop, ook die volledige adres van sy sodanige prinsipaal.
37. Indien die verkoper of die koper die AFSLAER versoek om 'n reël vir die bewaring van die GOEDERE en/of vir die vervoer daarvan vanaf of na die veilingsterrein, is hy verplig om die koste daaraan verbonde tesame met rente soos bedoel in paragraaf 14 op aanvraag aan die AFSLAER te betaal. Indien sodanige reëlings met 'n derde getref word, doen die AFSLAER dit as agent van die koper of die verkoper en is die koper of die verkoper teenoor die derde aanspreeklik vir die tersaaklike koste. Die koper of die verkoper, na gelang van die geval, vrywaar en idemnitiseer die AFSLAER teen enige eise wat die derde teen die AFSLAER mag instel. Die reëlings, bewaring en vervoer geskied op die uitsonderlike risiko van die verkoper of die koper en die AFSLAER is nie aanspreeklik vir enige skade aan, vernietiging van, tot niet gaan van of waardevermindering in die GOEDERE vir welke rede ookal nie.
38. Die koper is teenoor die AFSLAER aanspreeklik as medehoofskuldenaar *IN SOLIDUM* vir die betaling van die koopprijs.
39. Waar die AFSLAER daarvan bewus is dat die werklke koper indertiid 'n ander persoon, firma, vennootskap of regsperoon is wat 'n KOPERSOOREENKOMMS met die AFSLAER gesluit het wat deur die bedoelde koper op die veiling verteenwoordig is, dan is daardie ander persoon, firma, vennootskap of regsperoon in ledere geval gebonde as die werklke koper, ongeag of sy naam op 'n "KOPER SE FAKTUUR" verskyn, aldan nie.
40. Dit is nie die AFSLAER se plig of verantwoordelikheid om enige dokumente soos registrasiesertifikaate, permlite (ander as wat deur die Wet voorgeskryf word), dekkingssertifikaate, oordragdokumente, gesondheidsertifikaate of enige ander dokument wat op die GOEDERE betrekking het, aan die koper te lewer of toe te sien of te reël vir die lewering daarvan nie.
41. Indien daar 'n verskil of botsing bestaan tussen die bepalinge van hierdie REEËLS en VERKOOPSOORWAARDES en 'n Engelse vertaling daarvan, dan geld die bepalinge van hierdie REEËLS en VERKOOPSOORWAARDES asof daar geen Engelse vertaling daarvan bestaan nie.

Hiemeë verklaar ek dat na die beste van my wete en kennis voldoen die reëls soos vervat in die dokument betreffende veilinge **GEHOU DEUR ANDRÉ KOCK EN SEUNSON BK** aan die vereistes soos uiteengesê in Regulasie 21.


AFSLAER